

BARRAGE DE BAGRE – BURKINA FASO

CLASSIFICATION TEMPORELLE DES SURFACES EN EAU/ DES SURFACES HUMIDES
OU VEGETATION HUMIDE / SURFACE SECHE

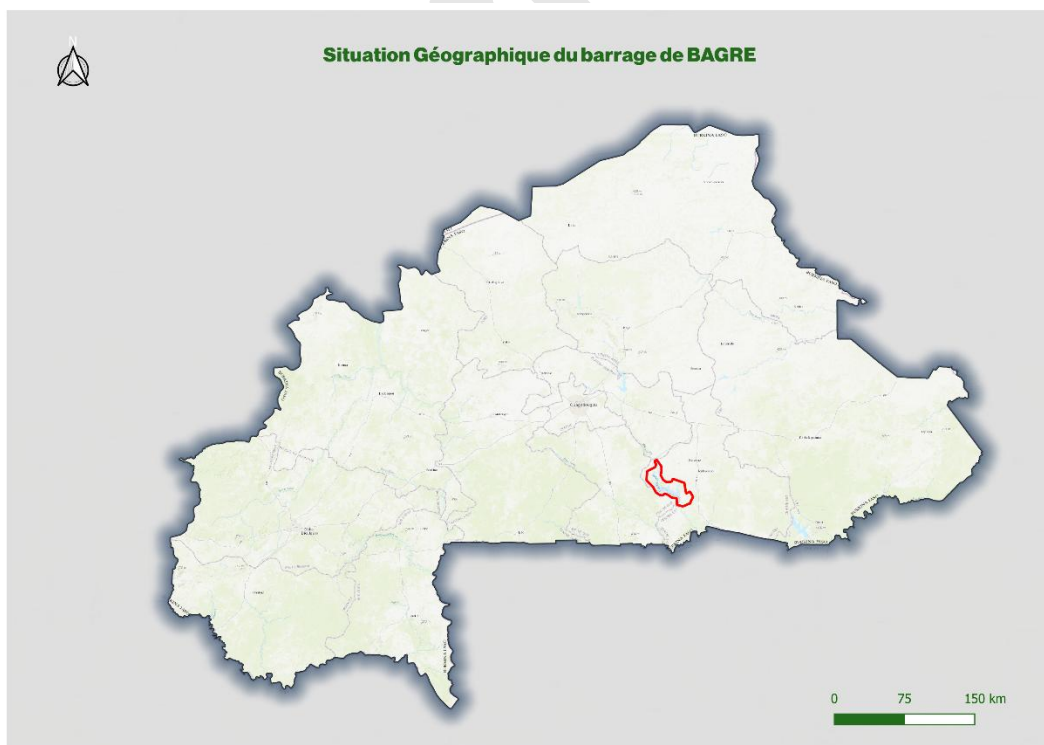
La dynamique spatiale et temporelle des plans d'eau et des zones humides est un indicateur majeur pour le suivi environnemental, la gestion des ressources en eau et l'évaluation des risques (inondation, sécheresse). Grâce à l'imagerie Sentinel-2 (10–20 m, revisite 5 jours), l'observation fine des surfaces continentales est possible. GISHydro Consulting a développé une méthode produisant, chaque mois, des cartes de classes (Eau, Zone humide, Sec) ainsi que les superficies associées au sein d'une emprise d'étude.

Cette analyse repose sur une chaîne de traitement par apprentissage non supervisé robuste distinguant trois classes (eau libre, zone humide/végétation humide, zone sèche) à partir d'images Sentinel-2, à l'échelle mensuelle.

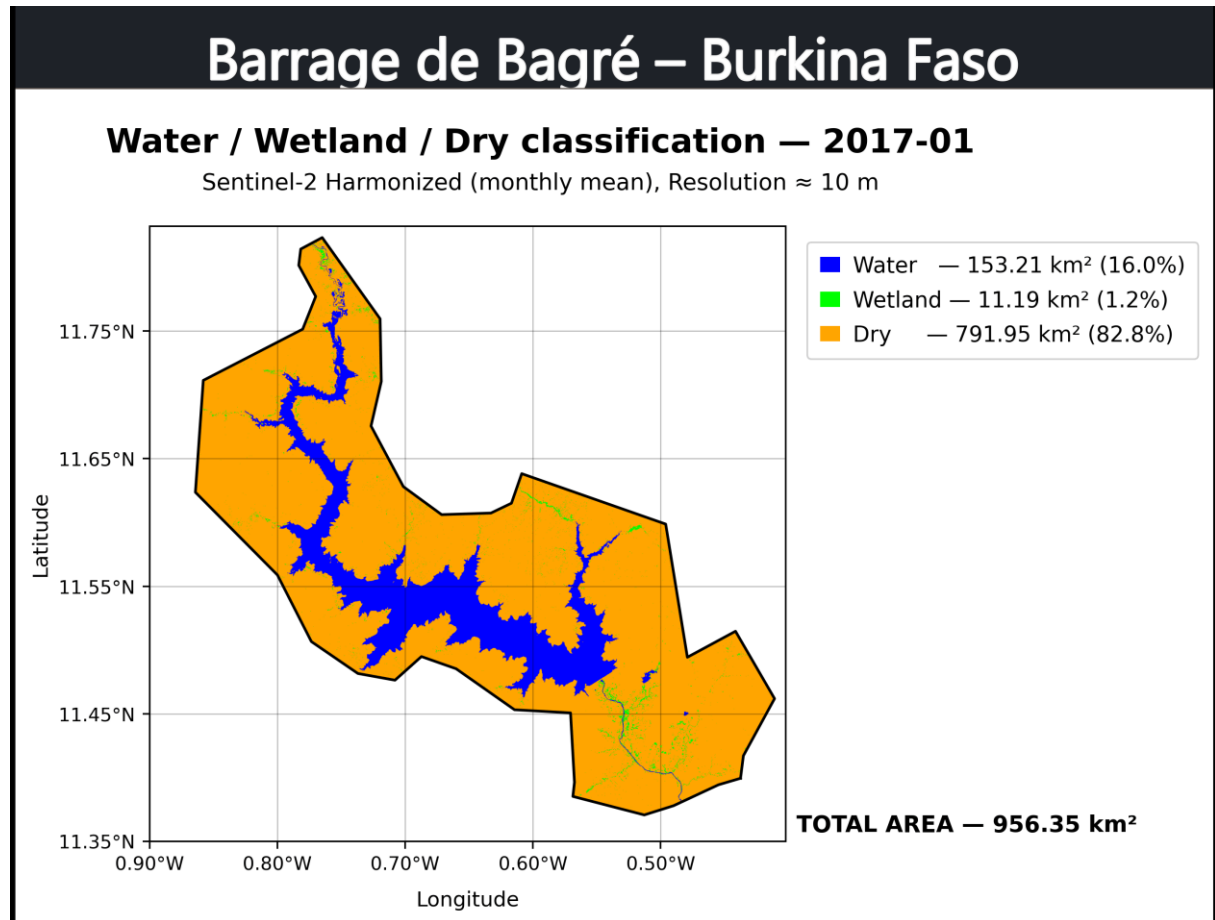
Les sorties incluent des vignettes PNG annotées (titre et légende détaillée) et un tableau CSV des superficies mensuelles — une solution complète conçue par GISHydro Consulting.

Zone d'étude

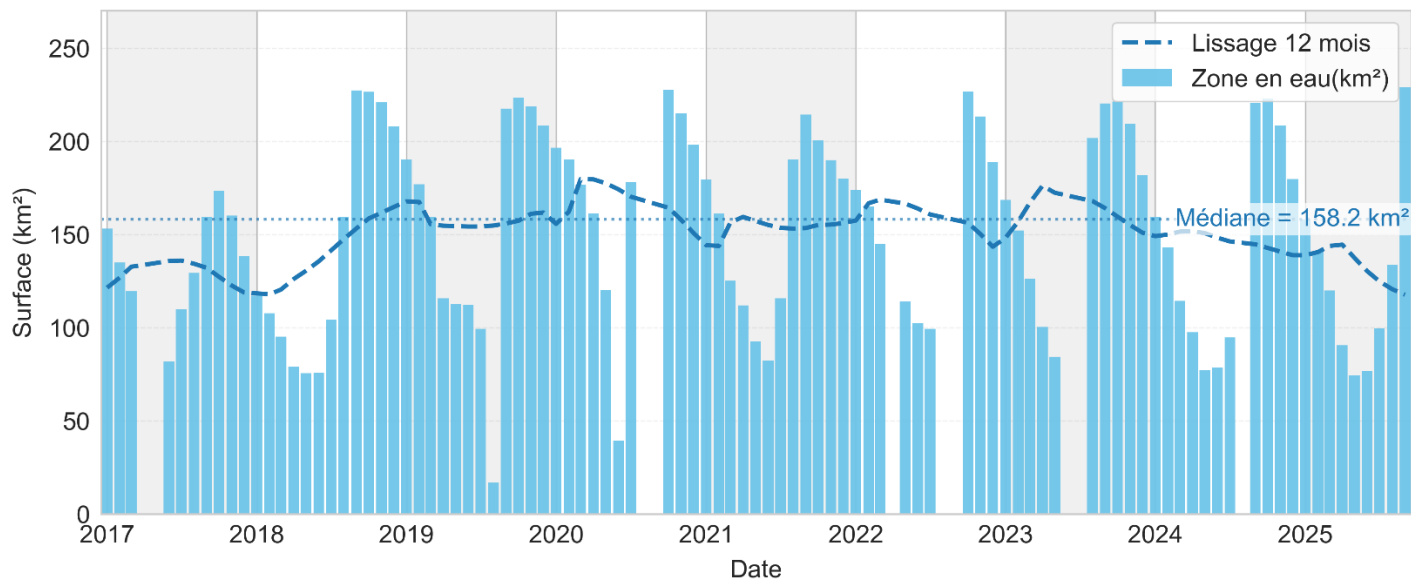
- ❖ Pays : Burkina Faso
- ❖ Région : Centre Sud
- ❖ Nomination : Barrage de Bagré



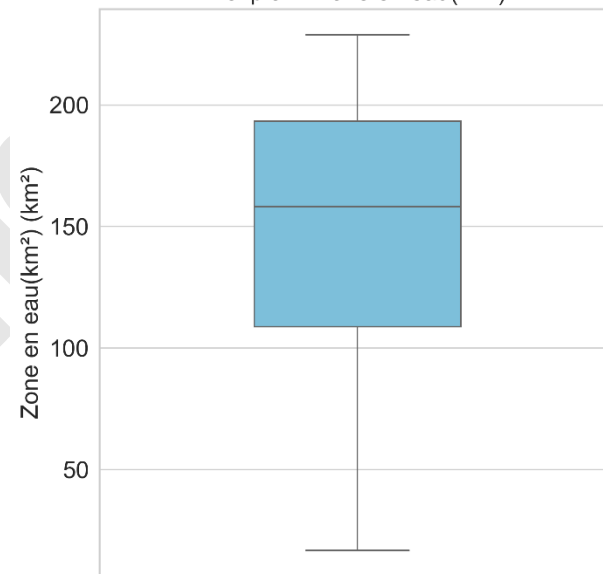
Analyse temporelle de 2017 à 2025



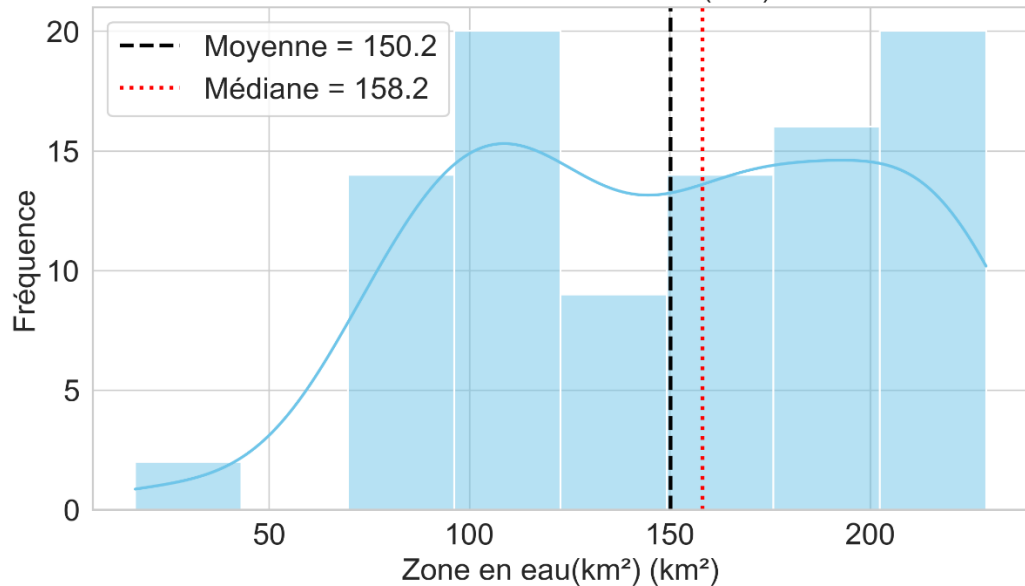
Surface d'eau du lac par mois (2017-2024)



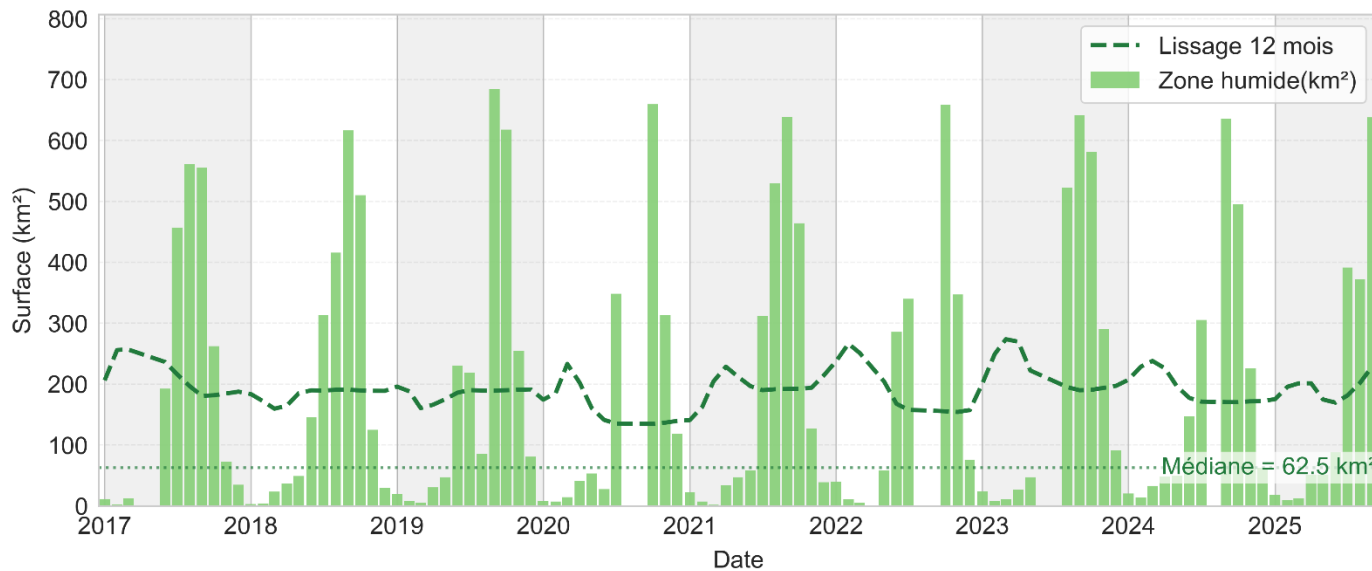
Boxplot – Zone en eau(km²)



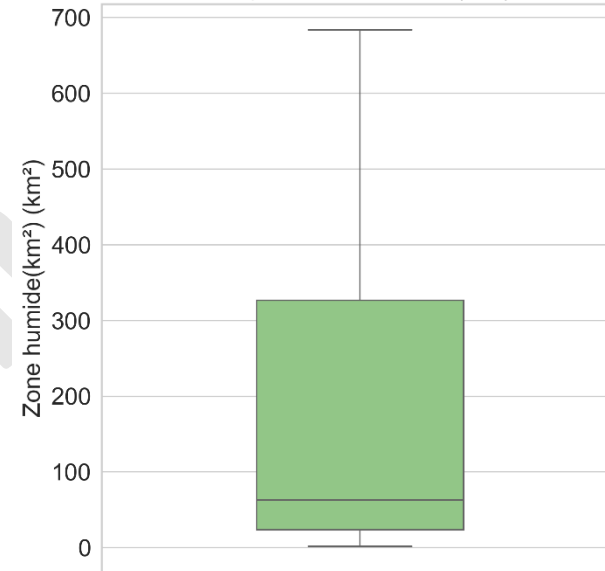
Distribution – Zone en eau(km²)



Surface des zones humides par mois (2017–2024)



Boxplot – Zone humide(km²)



Distribution – Zone humide(km²)

